

RAPORT Z PIERWSZEGO URUCHOMIENIA KOTŁA

PARTNER-SERWIS:

.....
IMIĘ I NAZWISKO WŁAŚCICIELA KOTŁA
.....

.....
ADRES
.....

.....
PIECZĘĆ FIRMOWA SERWISANTA
.....

.....
NR KONTAKTOWY
.....

DATA URUCHOMIENIA

MOC KOTŁA (kW):

NR FABRYCZNY KOTŁA:

_____ 201_r.

_____/_____/_____

Ustawienia kotła:

Kocioł:

Temp. zadana kotła: _____

Kocioł - Serwis:

Min. Temp. pomp: _____ Tryb pracy: _____ Histereza kotła: _____

Ogrzewanie - Serwis:

Min. Tco pomp: _____ źródło: _____ Temp. Maksymalna.: _____

Priorytec C.W.U.: _____ Współczynnik korekcji: _____ Tryb pracy: _____

Temp. CO zadana ręcznie: _____ Czujnik pokojowy: _____ Czujnik CO: _____

Woda użytkowa:

Temp. komfortowa: _____ Program: _____ Histereza: _____

Woda użytkowa - Serwis:

Delta Źródła: _____ Temp. Max.: _____ Delta MIN. Temp: _____

Palnik - Serwis:

Powietrze MIN.: _____ Powietrze Max.: _____ Podawanie MAX.: _____ Moc MIN.: _____

Moc MAX.: _____ Typ modulacji: _____ Próg foto: _____ Sterowanie LAMBDA: _____

Tlen moc MIN.: _____ Tlen moc MAX.: _____ Dawka startowa: _____ Wentylator rozpalanie: _____

Numer Karty Gwarancyjnej Produktu objętego serwisem: _____/_____

ZESTWIENIE WYMAGAŃ KOTŁOWNI:

- wentylacja (nawiew, wywiew)
- komin 0,5 metra nad kaletnice / strażak
- bajpas przy kotle (ciepły powrót)
- zawór bezpieczeństwa do 2 bar

ZESTAWIENIE WYKONANYCH CZYNNOŚCI:

- sprawdzenie kompletności urządzenia
- instrukcja obsługi z karta gwarancyjna
- zapoznanie właściciela kotła z warunkami gwarancji
- pierwsze uruchomienie kotła
- sprawdzenie poprawnego działania kotła podczas uruchomienia
- zapoznanie właściciela kotła z obsługą urządzenia
- zapoznanie właściciela kotła z czyszczeniem i eksploatacją urządzenia

Niewłaściwa eksploatacja w zakresie czyszczenia płomieniówek wraz z wyjściem do komin (czopuch) może spowodować ich niedrożność, co w konsekwencji może spowodować przepalenie się rurki PCV łączącej podajnik z palnikiem.

Kocioł może funkcjonować w układzie zamkniętym PN-99/B-02414, pod warunkiem dodatkowego wyposażenia w urządzenie do odprowadzania nadmiaru ciepła lub przez zastosowanie rozdzielania obiegów przez wymiennik płytowy. Zamontowanie kotła niezgodnie z w/w zasadami powoduje utratę gwarancji.

Urządzenie niniejsze powinien instalować wykwalifikowany personel, zgodnie z normami technicznymi oraz obowiązującymi przepisami państwowymi i lokalnymi. Ponadto należy przestrzegać podanych w instrukcji produktu przepisów dotyczących bezpieczeństwa, instalowania, użytkowania i konserwacji.

Wszelkie przeróbki, modyfikacje i zmiany konstrukcyjne Kotła powodują natychmiastową utratę gwarancji producenta.



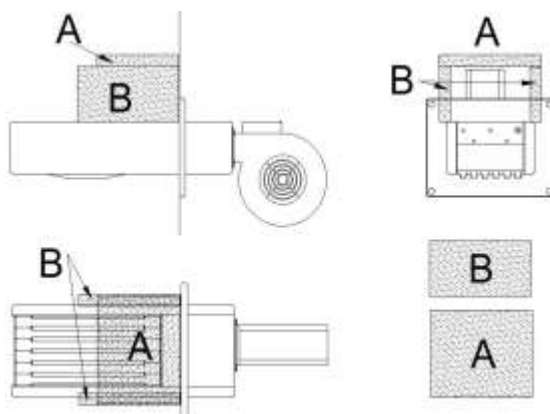
Ruszt żeliwny stanowiący spód palnika oraz zapalarka nie podlega gwarancji.



Cegła szamotowa i blacha żaroodporna lub płyta wermikulitowa usytuowane na palniku nie podlegają gwarancji.



Przed czyszczeniem płomieniówek zdejmij górną zabudowę palnika (płyta wermikulitowa).



Kotłownie na paliwo stałe powinny spełniać wymagania normy PN-87/B-02411 „Kotłownie wbudowane na paliwo stałe”.

Pomieszczenia kotłowni zgodnie z powyższą normą powinny być spełniać między innymi następujące wymagania:

1. Kocioł powinien być umieszczony w wydzielonym pomieszczeniu, możliwie centralnie w stosunku ogrzewanych pomieszczeń,
2. Pomieszczenie, w którym znajduje się kocioł powinno mieć oświetlenie sztuczne, zalecane jest również oświetlenie naturalne,
3. Odległość kotła od przegród pomieszczenia kotłowni powinna umożliwić swobodny dostęp do kotła w czasie czyszczenia i konserwacji.
4. Wysokość pomieszczenia kotłowni powinna wynosić co najmniej 2,2m w istniejących budynkach dopuszcza się wysokość pomieszczenia kotłowni minimum 1,9m przy zapewnionej poprawnej wentylacji (nawiewno – wywiewnej),
5. Wentylacja nawiewna powinna odbywać się za pomocą niezamykanego otworu o przekroju minimum 200cm² o wylocie do 1,0m nad poziomem podłogi.
6. Wentylacja wywiewna powinna być realizowana kanałem wywiewnym z materiału niepalnego o przekroju minimalnym 14cm x 14cm z otworem wlotowym pod stropem pomieszczenia kotłowni. Kanał wywiewny powinien być wyprowadzony ponad dach i umieszczony w pobliżu komina.



Odległość tyłu kotła od ściany nie powinna być mniejsza niż 0,7m, boku kotła od ściany nie mniejsza niż 1,0m, natomiast przodu kotła od ściany przeciwległej nie mniejsza niż 2,0m

OŚWIADCZAM, IŻ ZAPOZNAŁEM/AM SIĘ Z INFORMACJAMI ZAWARTYMI W NINIEJSZYM RAPORCIE, JEDNOCZEŚNIE POWYŻSZE CZYNNOŚCI ZOSTAŁY WYKONANE.

DATA I PODPIS SERWISANTA

DATA I PODPIS WŁAŚCICIELA KOTŁA